

MONTERINGSVEJLEDNING

FAST SKAB MODEL 120 OG 150

Stykliste	MODEL 120	MODEL 150
Skydedøre	2	2
Topplade	1	1
Bundplade	1	1
Gavle højre/venstre	2	2
Bagbeklædning	2	2
h-profil til bagbeklædning	1	1
Indvendige gavle	1	1
Hylde 44,9 cm	2	
Hylde 54,9 cm		2
Hylde 68,5 cm	1	
Hylde 88,5 cm		1
Bøjlestang 44,3 cm	1	
Bøjlestang 54,3 cm		1
Bøjlestang 67,9 cm	1	
Bøjlestang 87,9 cm		1
Indhold beslagskasse:		
Dørstop til mont. I loftskinne	2	2
Plastvinkler/skruer til mont. Bagbeklædning	6	6
Hyldebeslag	12	12

Værktøj til brug for monteringen

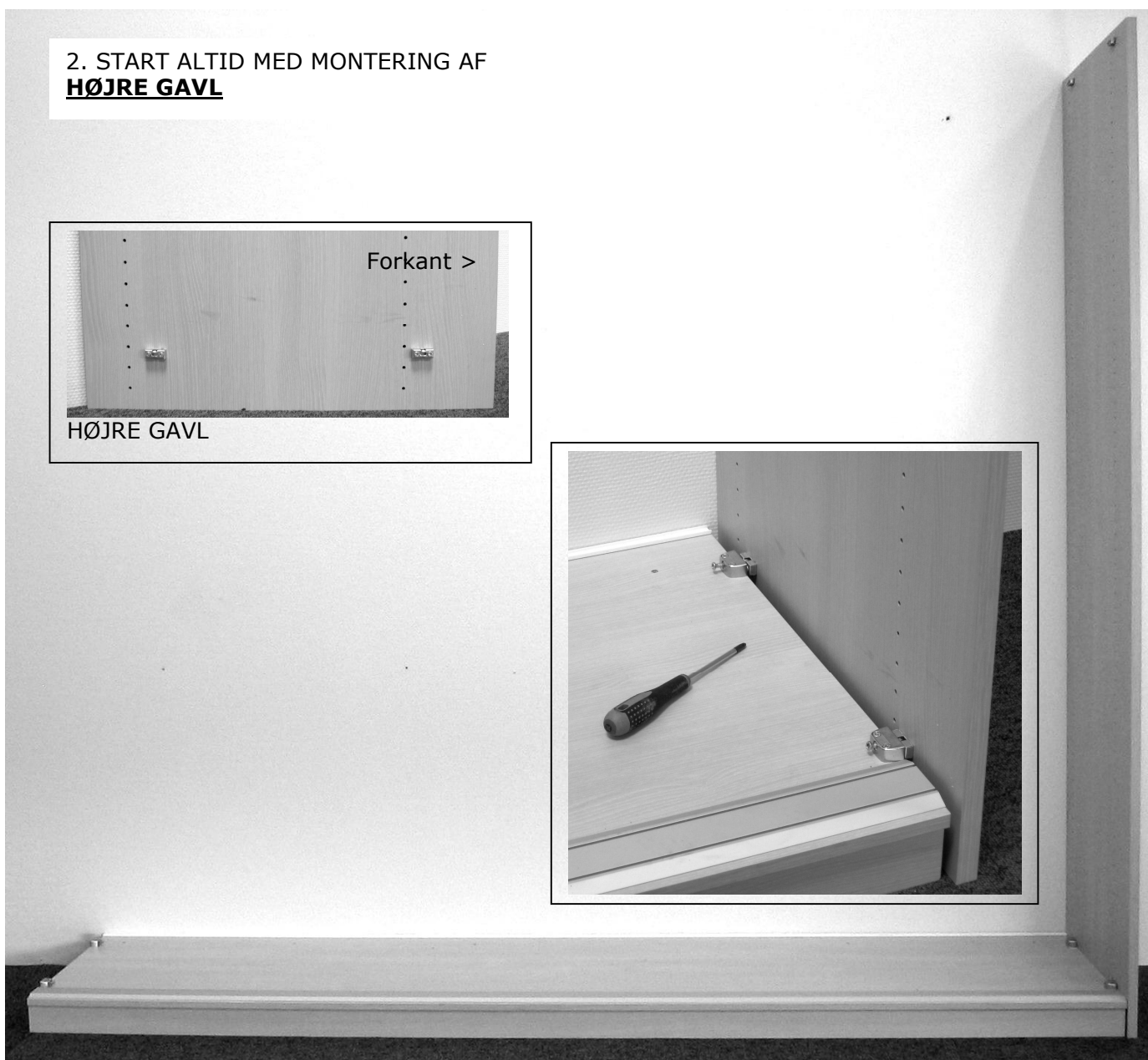
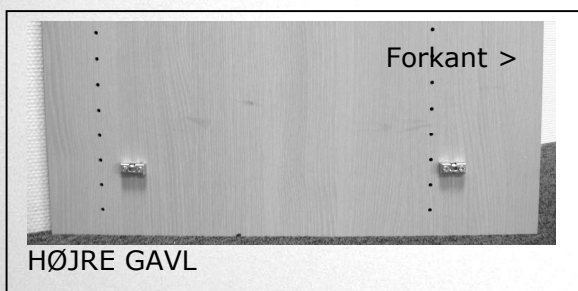


1. PLACÉR BUNDPLADE/SOKKEL DER HVOR SKABET SKAL STÅ

Skabet skal monteres stående



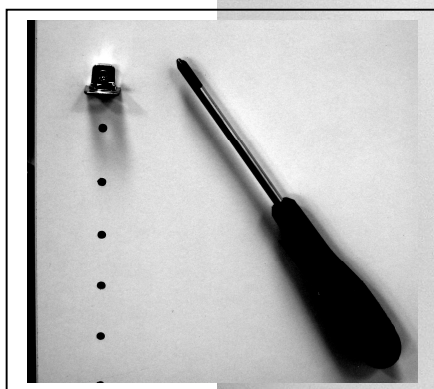
2. START ALTID MED MONTERING AF **HØJRE GAVL**



3. MONTÉR BAGBEKLÆDNING 1 AF 2 STK.
HUSK AT MONTERE BESLAG I BAGBEKLÆDNING DER
ER HUL MARKERING I GAVL, HVOR BAGBEKLÆDNING
SKRUES FAST



4. MONTÉR INDVENDIG GAVL
SAMT HYLDER
HUSK AT MONTERE HYLDEBESLAG



5. MONTÉR BAGBEKLÆDNING 2
HUSK AT MONTERE BESLAG I
BAGBEKLÆDNING SAMT PLASTSKINNE



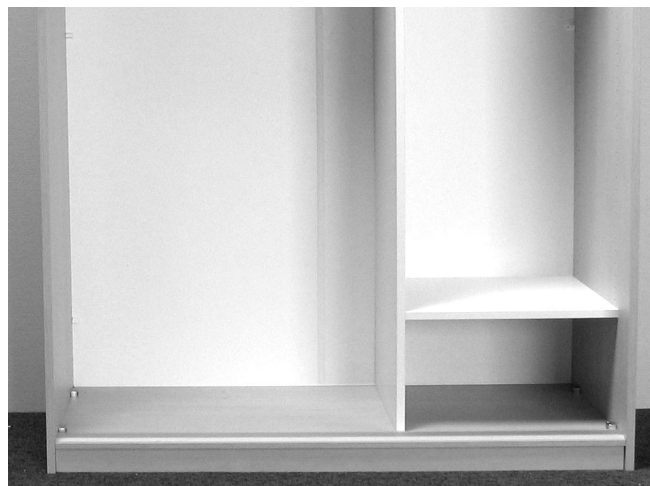
6. MONTÉR TAGPLADE



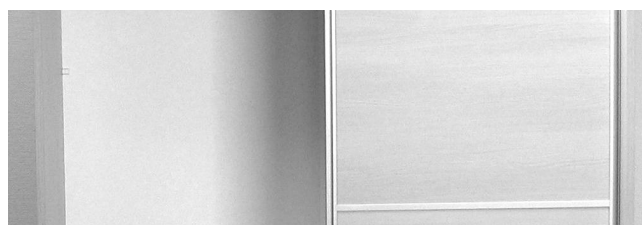




9. MONTÉR BØJLESTÆNGER 25 CM FRA BAGBEKLÆDNINGEN OG 4 CM NED FRA HYLDE



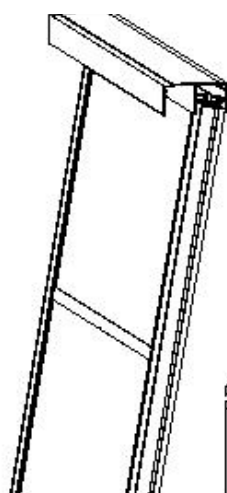
10. MONTÉR SKYDEDØR NR. 1 I INDERSTE SPOR – SE VEJLEDNING FOR MONTERING SAMT JUSTERING



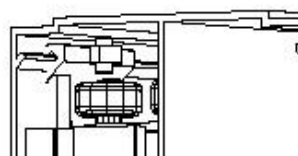
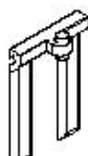
11. MONTÉR SKYDEDØR NR. 2 I YDERSTE SPOR



11. MONTÉR SKYDEDØR NR. 2 I YDERSTE SPOR



FASTGØR BESLAG FOR
STOP AF SKYDEDØRE I
STYRESKINNE MED 2 MM
UNBRAKONØGLE



INDSÆT SKYDEDØRE
SKRÅTSTILLET. JUSTÉR
EVT. VIA KØREHJULENE

ANVEND 4 MM
UNBRAKONØGLE FOR

